

Кад: 02:033:031:002:1

Түгендеу: № 4824

////////////////////////////////////
Техникалық құжаттар
////////////////////////////////////

Өтек ауылы
Астана көшесі
№ 52

« Мектеп »



**Тіркелетін жылжымайтын мүлік объектісіне
(көппетерлі тұрғын үйлер, офистар, өндірістік, сауда объектілері және т.б.)
ТЕХНИКАЛЫҚ ПАСПОРТ (Н-2) / ТЕХНИЧЕСКИЙ ПАСПОРТ (Ф-2)
на регистрируемые объекты недвижимости
(многоквартирные жилые дома, офисы, промышленные, торговые объекты и т.п.)**

1. Облысы Область	Ақтөбе облысы Актыбинская область
2. Ауданы Район	Қобда ауд., Өтек а.о. р-н Хобдинский, а.о. ОТЕКСКИЙ
3. Қала (кенті, елді мекені) Город (поселок, населенный пункт)	Өтек а. с. ОТЕК
4. Қаладағы аудан Район в городе	
5. Мекен-жайы Адрес	АСТАНА көш., 52 ст-е . ул. АСТАНА, ст-е 52 .
6. Кадастрлық нөмір Кадастровый номер	02:033:031:002:1
7. Түгендеу нөмір Инвентарный номер	4824
8. Мақсат арналуы (жоспар бойынша литер) Целевое назначение (литер по плану)	мектеп(А), жалғай салу(А1), жалғай салу(А2), төле(.) школа(А), пристройка(А1), пристройка(А2), подвал(.)
9. Қордың санаты Категория фонда	тұрғын емес нежилой

(нежилой/жилой, если вторичный объект расположен в многоквартирном здании доме, необходимо указать "ВО в составе МЖД")

ЖАЛПЫ МӘЛІМЕТТЕР / ОБЩИЕ СВЕДЕНИЯ

1. Сериясы, жобаның түрі Серия, тип проекта		8. Тұрғын емес үй-жайдың ауданы Площадь нежилых пом-ий	-
2. Қабат саны Число этажей	2	9. Пәтер саны Число квартир	-
3. Құрылыс ауданы Площадь застройки	1312,3 / 194,3 / 202,2	10. Үй-жайлар, бөлмелер саны Число помещений, комнат	72
4. Ғимараттың ауқымы Объем здания	9055 / 680 / 708	11. Қабырға материалы Материал стен	Силикатты кірпіш силикатный кирпич
5. Жалпы алаңы Общая площадь	402,3 / 1970,5 / 158,7 / 129,7	12. Салынған жылы Год постройки	1990
6. Балконның, лоджияның және т.б. алаңы Площадь балкона, лоджии ж.б.	-	13. Табиғи тозу Физический износ	25
7. Тұрғын ауданы Жилая площадь	-		

реестровый № заказ 14-0215-206

Паспорт
Паспорт составлен

28.04.2014

ж. жасалған
г.

Филиал басқарушысының м. а. _____
И.о. Управляющего филиала (қолы / подпись)

Хаджиова М. З.

М.О.
М.П.



НЕГІЗГІ ҚҰРЫЛЫСТЫҢ КОНСТРУКТИВТІК ЭЛЕМЕНТТЕРІНІҢ ТЕХНИКАЛЫҚ СИПАТТАМАСЫ
ТЕХНИЧЕСКОЕ ОПИСАНИЕ КОНСТРУКТИВНЫХ ЭЛЕМЕНТОВ ОСНОВНОГО СТРОЕНИЯ

№	Конструктивтік элементтердің атауы Наименование конструктивных элементов	Конструктивтік элементтердің сипаттамасы (материал, арнау және т.б.) Описание конструктивных элементов (материал, отделка и т.д.)	Техникалық жағдайы (отыруы, шіруі, жарылуы және т.б.) Техническое состояние (осадка, гниль, трещины и т.д.)	Толық Мәнсесі %	Ағымдағы өзгерістер / Төзушіше ізменісімі
1	2	3	4	5	6
- - подвал					
1	Зіретасы Фундамент	т/б блоктар ж/б блық	Қанағаттанарлық Удовлетворительное	25	
2	а) іші және сыртқы тұрақты қыбырғаары наружные и внутренние капитальные стены	т/б блоктар ж/б блық	Қанағаттанарлық Удовлетворительное	25	
	б) ара қабырға перегородки	т/б блоктар ж/б блық	Қанағаттанарлық Удовлетворительное	25	
3	Арақабан Перекрытия	штырлық челушчық қабатарлық междуэтажное	Қанағаттанарлық Удовлетворительное	25	
4	штыр крыля				
5	Еден Полы	1-ші қабаттың 1-го этажа кейісі қабаттардың последующих этажей	Қанағаттанарлық Удовлетворительное	25	
6	Ойықтар Проемы	терезелер окна			
		есіктер двери	қарапайым простые	Қанағаттанарлық Удовлетворительное	25
7	Өрлеу жұмыстары Отделочные работы	іші внутренние сыртқы наружные	Барынша қанағаттанарлық Вполне удовлетворительное	30	
8	Истік су мен қамтамасыздырылған Горюче водоснабжение				
9	Су құбыры / Водопровод				
10	Канализация / Канализация				
11	Электрмен жарықтандыру Электросвещение	на / да	Барынша қанағаттанарлық Вполне удовлетворительное	20	
12	Жылу Оптимизация	решті / печное			
13		газ решті / печное / газовое			
14		ЖЭО-нан / от ТЭЦ			
15		АГВ-дан / от АГВ			
16		кеші ықпұ қандырылған от индивидуальной отопительной установкой	газбен на газе		
17			қатты отын мен на твердом топливе		
18		бұданғы қандырылған от районной котельной	газбен на газе		
19		қатты отын мен на твердом топливе			
20	Басқа жұмыстар / Прочие работы	басқа прочие	Қанағаттанарлық Удовлетворительное	25	

Техникалық паспортқа қоса берілетін құжаттардың тізібесі
 Перечень документов, прилагаемых к техническому паспорту:

- Қабаттық жоспарлар
Планы этажей

1

- Қабаттық жоспарларға ақшпикация
Экспликация к поэтажным планам

1

- Ерекше белгілері
Особые отметки

НЕПЗП ҚҰРЫЛЫСТЫҢ КОНСТРУКТИВТІК ЭЛЕМЕНТТЕРІНІҢ ТЕХНИКАЛЫҚ СИПАТТАМАСЫ
ТЕХНИЧЕСКОЕ ОПИСАНИЕ КОНСТРУКТИВНЫХ ЭЛЕМЕНТОВ ОСНОВНОГО СТРОЕНИЯ

№	Конструктивтік элементтердің атауы Наименование конструктивных элементов	Конструктивтік элементтердің сипаттамасы (материал, арнауы және т.б.) Описание конструктивных элементов (материал, отделка и т.д.)	Техникалық жағдайы (отыруы, шіруі, жарылуы және т.б.) Техническое состояние (осада, гилья, трещины и т.д.)	Тоғу ық Класс ы	Ағындағы өзгерістер / Текущие изменения	
1	2	3	4	5	6	
А - школа						
1	Іргетасы Фундамент	т/б блоктар ж/б блок	Қанағаттанарлық Удовлетворительное	25		
2	Бұл және сыртқа тұрақты қабірғалары наружные и внутренние капитальные стены	а) Силикатты қырғи силикатный кирпич	Қанағаттанарлық Удовлетворительное	25		
		б) ара қабірға перегородки	Силикатты қырғи силикатный кирпич	Қанағаттанарлық Удовлетворительное	25	
3	Аржабын Перекрытие	шатырлық чердачное	т/б плиталар ж/б плиты	Қанағаттанарлық Удовлетворительное	25	
		қабатаралық междустанное				
4	шатыр крыша	профилді тақта профлист	Қанағаттанарлық Удовлетворительное	25		
5	Еден Полы	1-ші қабаттық 1-го этажа	кафель деревянные	Қанағаттанарлық Удовлетворительное	25	
		келесі қабаттардың последующих этажей				
6	Ойыстар Проемы	тармақтар открытия	алғашы двойные створчатые	Барынша қанағаттанарлық Вполне удовлетворительное	20	
		есіктер двери	қарағайлы простые	Қанағаттанарлық Удовлетворительное	25	
7	Өрлеу жұмыстары Отделочные работы	іше внутренние	сыртқа ақтау штукатурка, побелка	Барынша қанағаттанарлық Вполне удовлетворительное	20	
		сыртқа наружные	тігістерді ояу разбивка швов	Қанағаттанарлық Удовлетворительное	25	
8	Ыстық су мен қыстамастандырылған Горячее водоснабжение					
9	Су құбыры / Водопровод					
10	Канализация / Канализация					
11	Электрмен жарықтандыру Электроосвещение	иә / да	Барынша қанағаттанарлық Вполне удовлетворительное	20		
12	Жылу Отопление	пайт / печное				
13		газ пайт / печное газовое				
14		ЖЭО-нан / от ТЭЦ				
15		АГВ-дан / от АГВ				
16		жеке жылу қандырылған от индивидуальной отопительной установки	газбен на газе			
17			қатты отын мен на твердом топливе	иә / да	Қанағаттанарлық Удовлетворительное	25
18		аудандық қазандықтан от районной котельной	газбен на газе			
19			қатты отын мен на твердом топливе			
20		Басқа жұмыстар / Разные работы	басқа прочие	Қанағаттанарлық Удовлетворительное	25	

Техникалық паспортқа қоса берілетін құжаттардың тізбесі
 Перечень документов, прилагаемых к техническому паспорту:

- Қабаттық жоспарлар
Полэтажные планы _____ 2
- Қабаттық жоспарларға экспликация
Экспликация к поэтажным планам _____ 2
- Ерекше белгілері
Особые отметки _____

НЕГІЗГІ ҚҰРЫЛЫСТЫҢ КОНСТРУКТИВТІК ЭЛЕМЕНТТЕРІНІҢ ТЕХНИКАЛЫҚ СИПАТТАМАСЫ
ТЕХНИЧЕСКОЕ ОПИСАНИЕ КОНСТРУКТИВНЫХ ЭЛЕМЕНТОВ ОСНОВНОГО СТРОЕНИЯ

№	Конструктивтік элементтердің атауы Наименование конструктивных элементов	Конструктивтік элементтердің сипаттамасы (материал, арнаулы және т.б.) Описание конструктивных элементов (материал, отделка и т.д.)	Техникалық жағдайы (отыруы, шіруі, жарылуы және т.б.) Техническое состояние (осадка, трещины и т.д.)	Тоғы № Мінегіз №	Ағымдағы өзгерістер / Текущие изменения	
1	2	3	4	5	6	
A1 - пристройка						
1	Іргетасы Фундамент	т/б блоктар ж/б блокі	Қанағаттанарлық Удовлетворительное	25		
2	a) іші және сыртқы тұрғыс қабырғалары: наружные и внутренние капитальные стены b) ара қабырға перегородки	Силкастты ирпіш растворный кирпич	Қанағаттанарлық Удовлетворительное	25		
		Силкастты ирпіш растворный кирпич	Қанағаттанарлық Удовлетворительное	25		
3	Арақабан Перекрытие	шағырлық чердачное	т/б плиталар ж/б плиты	Қанағаттанарлық Удовлетворительное	25	
		қабағаралық междупланное				
4	шағыр кровля	профилді таспа профлист	Қанағаттанарлық Удовлетворительное	25		
5	Еден Полы	1-ші қабаттың 1-ші атажа	кафель деревянные	Қанағаттанарлық Удовлетворительное	25	
		келесі қабаттардың последующих этажей				
6	Ойықтар Проемы	терезелер окна	есілме двойные створчатые	Барынша қанағаттанарлық Вполне удовлетворительное	20	
		есіктер двери	күрделі простые	Қанағаттанарлық Удовлетворительное	25	
7	Бөлше жұмыстары Отделочные работы	іші внутренние	сырлау аяқтау штукатурка побелка	Барынша қанағаттанарлық Вполне удовлетворительное	20	
		сыртқы наружные	кірпістерді соғу расшивка швов	Қанағаттанарлық Удовлетворительное	25	
8	Ыстық су мен сымтамастандырылған Горячее водоснабжение					
9	Су құбыры / Водопровод					
10	Канализация / Канализация					
11	Электрмен жарықтандыру Электроосвещение	иә / да	Барынша қанағаттанарлық Вполне удовлетворительное	20		
12	Жылу Отопление	пешті / печное				
13		газ пешті / печное газовое				
14		ЖЭО-нан / от ТЭЦ				
15		АГВ-дан / от АГВ				
16		жеке жылу қандырылған от индивидуальной отоплительной установки	газбен на газе			
17		аудандық қандырылған от районной котельной	қатты отын мен на твердом топливе	Қанағаттанарлық Удовлетворительное	25	
18	аудандық қандырылған от районной котельной	газбен на газе				
19		қатты отын мен на твердом топливе				
20	Басқа жұмыстар / Разные работы	баспа приме	Қанағаттанарлық Удовлетворительное	25		

Техникалық паспортқа қоса берілетін құжаттардың тізбесі
 Перечень документов, прилагаемых к техническому паспорту:

- Қабаттық жоспарлар
Позажные планы
- Қабаттық жоспарларға экспликация
Экспликация к поэтажным планам
- Ерекше белгілері
Особые отметки

1

1

НЕГІЗГІ ҚҰРЫЛЫСТЫҢ КОНСТРУКТИВТІК ЭЛЕМЕНТТЕРІНІҢ ТЕХНИКАЛЫҚ СИПАТТАМАСЫ
ТЕХНИЧЕСКОЕ ОПИСАНИЕ КОНСТРУКТИВНЫХ ЭЛЕМЕНТОВ ОСНОВНОГО СТРОЕНИЯ

№	Конструктивтік элементтердің атауы Наименование конструктивных элементов	Конструктивтік элементтердің сипаттамасы (материал, арнаулы және т.б.) Описание конструктивных элементов (материал, отделка и т.д.)	Техникалық жағдайы (отыруы, шіруі, жарылуы және т.б.) Техническое состояние (осадка, гниль, трещины и т.д.)	Тоғы % Исполн %	Ағымдағы өзгерістер / Текущие изменения	
1	2	3	4	5	6	
A2 - пристройка						
1	Кіретасы Фундамент	т/б блоктар ж/б басы	Қанағаттанарлық Удовлетворительно	25		
2	а) ық және сыртқы тұрақты қыбырғалары наружные и внутренние капитальные стены	Силикатты кірпіш сигнатурный кирпич	Қанағаттанарлық Удовлетворительно	25		
	б) ара қыбырғы перегородки	Силикатты кірпіш расклатный кирпич	Қанағаттанарлық Удовлетворительно	25		
3	Аржабын Перекрытие	т/б плиталар ж/б плиты	Қанағаттанарлық Удовлетворительно	25		
4	Ізгілер кровля	профилді тақта профлист	Қанағаттанарлық Удовлетворительно	25		
5	Еден Полы	1-ші қабаттың 1-го этажа көлемді қабаттардың последующих этажей	кафель деревянные	Қанағаттанарлық Удовлетворительно	25	
6	Ойыстар Проемы	терезелер окна	ашпалы двойные створчатые	Барынша қанағаттанарлық Вполне удовлетворительно	20	
		есіктер двери	карапайым простые	Қанағаттанарлық Удовлетворительно	25	
7	Әрлеу жұмыстары Отделочные работы	ішкі внутренние сыртқы наружные	сырлау, ақсу штукатурка, побелка плоскості селу расшивка швов	Барынша қанағаттанарлық Вполне удовлетворительно	20	
8	Ыстық су мен қытамыстандырылған Горячее водоснабжение					
9	Су жүйесі / Водопровод					
10	Канализация / Канализация					
11	Электрмен жарықтандыру Электроснабжение	иә / да	Барынша қанағаттанарлық Вполне удовлетворительно	20		
12	Жылу Снабжение	пешті / печное				
13		газ пешті / газовое				
14		ЖЭО-нан / от ТЭЦ				
15		АГВ-дан / от АГВ				
16		жеке жылу қондырғынан от индивидуальной отопительной установки	газбен на газе қатты отын мен на твердом топливе	иә / да	Қанағаттанарлық Удовлетворительно	25
17		аудандық қазандықтан от районной котельной	газбен на газе			
18			қатты отын мен на твердом топливе			
19			қатты отын мен на твердом топливе			
20		Басқа жұмыстар / Разные работы	басқа прочие	Қанағаттанарлық Удовлетворительно	25	

Техникалық паспортқа қоса берілетін құжаттардың тізбесі
 Перечень документов, прилагаемых к техническому паспорту:

- Қабаттық жоспарлар
Позажные планы _____ 1
- Қабаттық жоспарларға экспликация
Экспликация к поэтажным планам _____ 1
- Ерекше белгілері
Особые отметки _____

**ЖЕР УЧАСКЕСІНІҢ ЭКСПЛИКАЦИЯСЫ, М2
ЭКСПЛИКАЦИЯ ЗЕМЕЛЬНОГО УЧАСТКА, М2**

Жер бағытын өлшеуге / Показатели измерения	Индикатор бағыты / Показатель	Салынған аудан, м2 / Застроенная площадь, м2		Баға да саулар мен құрылыс астына / Цена за материалы и строительство	Нефайт жатқандар / Нефайт покрытия	Баға да аямақ / прочие замеры	Топрақ / грунт	Жабдықталған аудандар / Оборудованные площади													
		Барлығы / всего	Қалыптық / стандарт					Стороннақ / сторонна	Баулармен / астына / с/под	Таруына / астына / с/под	Қорғаныс / защита	Қорғаныс / защита	Қорғаныс / защита	Қорғаныс / защита							
1	1,3687 кв.м.	3	4	1838,5	1822,3	16,2	5	6	7	8	9	10	11	12	13	14	15	16	17	18	
										11849											

Негізгі және қызметтік құрылыстарын, суық жағдай салынғандарын, подвалдарын, аула құрылыстарын, жолдарын тағайындау мен сипаттамасы / Назначение и характеристика основных и служебных строений, холодных пристроек, подвалов, дворовых сооружений, замощений

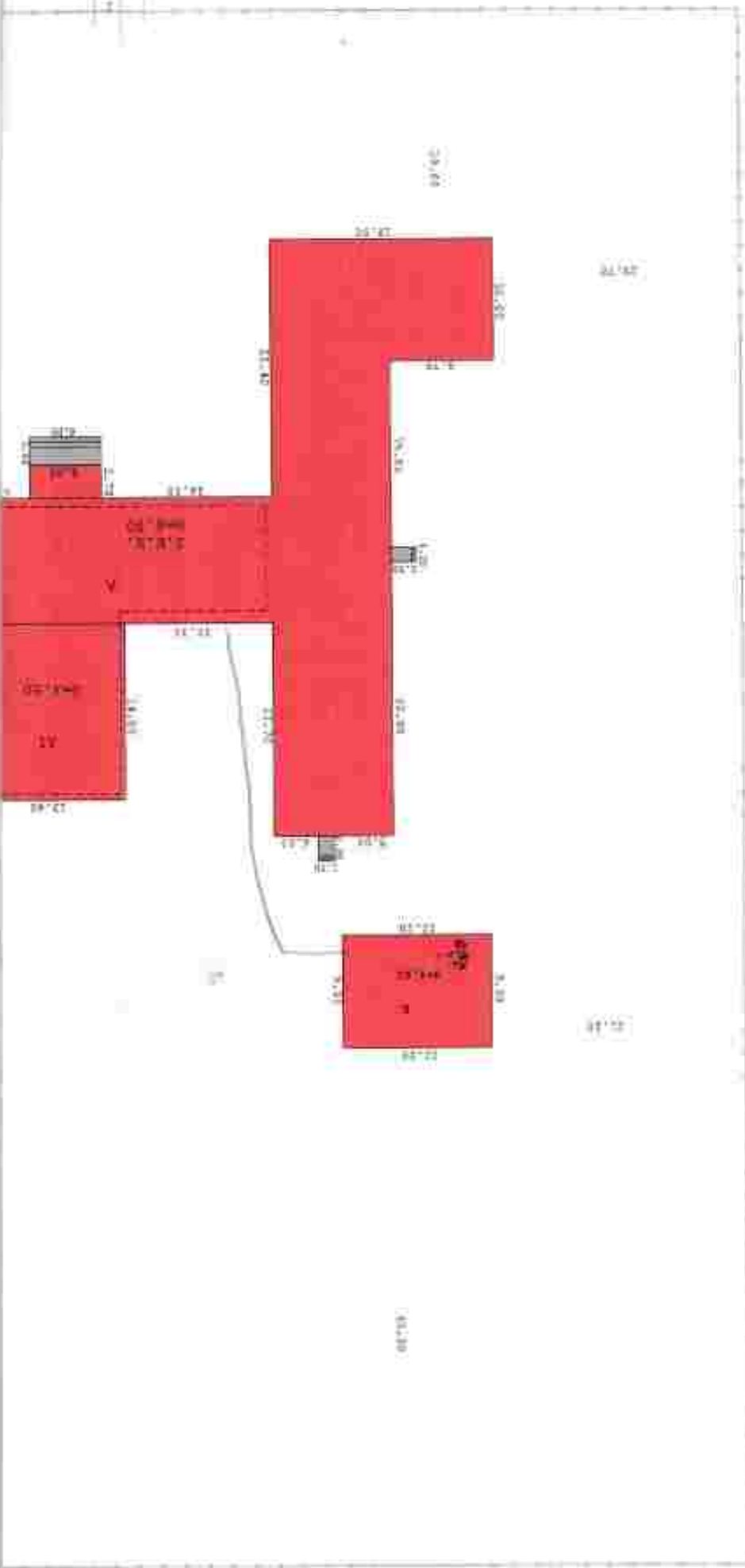
Жоспар бойынша / По плану	Тағайындау / Назначение	Аудан, м2 / Площадь, м2	Қолемі, м3 / Объем, м3	Тоғу / Илос, %	Іргіс / фундамент	Сыртқы және ішкі / внешние и внутренние	Жабдықталу / переоборудован	Төбе жабындық / кровля	Едендер / полы	Объект / проемы
1	төлеу / оплата	3	4	5	6	7	8	9	10	11
А	мектеп / школа	1312,3	9055	25	1/6 блоктар / ж/б блоки	Салмақты / к/б/п/т	1/6 плиталар / ж/б плиты	профилі тақта / профиль	кафель / керамзит	карапайым / простые
А1	жағдай сауық / ж/б сауық	194,3	680	24	1/6 блоктар / ж/б блоки	Салмақты / к/б/п/т	1/6 плиталар / ж/б плиты	профилі тақта / профиль	кафель / керамзит	карапайым / простые
А2	жағдай сауық / ж/б сауық	202,2	708	25	1/6 блоктар / ж/б блоки	Салмақты / к/б/п/т	1/6 плиталар / ж/б плиты	профилі тақта / профиль	кафель / керамзит	карапайым / простые
Б	суық жанырау / ж/б жанырау	16,2	49	25	1/6 блоктар / ж/б блоки	Салмақты / к/б/п/т	1/6 плиталар / ж/б плиты	профилі тақта / профиль	кафель / керамзит	карапайым / простые
1	қорғаныс / защита	14,4			бетон / бетон				бетон / бетон	простые / простые
2	қорғаныс / защита	2,4			бетон / бетон				бетон / бетон	простые / простые
3	қорғаныс / защита	2,4			бетон / бетон				бетон / бетон	простые / простые
4	қорғаныс / защита	1,3			бетон / бетон				бетон / бетон	простые / простые

1	2	3	4
5	6	7	8
9	10	11	12
13	14	15	16
17	18	19	20
21	22	23	24
25	26	27	28
29	30	31	32
33	34	35	36
37	38	39	40
41	42	43	44
45	46	47	48
49	50	51	52
53	54	55	56
57	58	59	60
61	62	63	64
65	66	67	68
69	70	71	72
73	74	75	76
77	78	79	80
81	82	83	84
85	86	87	88
89	90	91	92
93	94	95	96
97	98	99	100



100.00
100.00
100.00
100.00

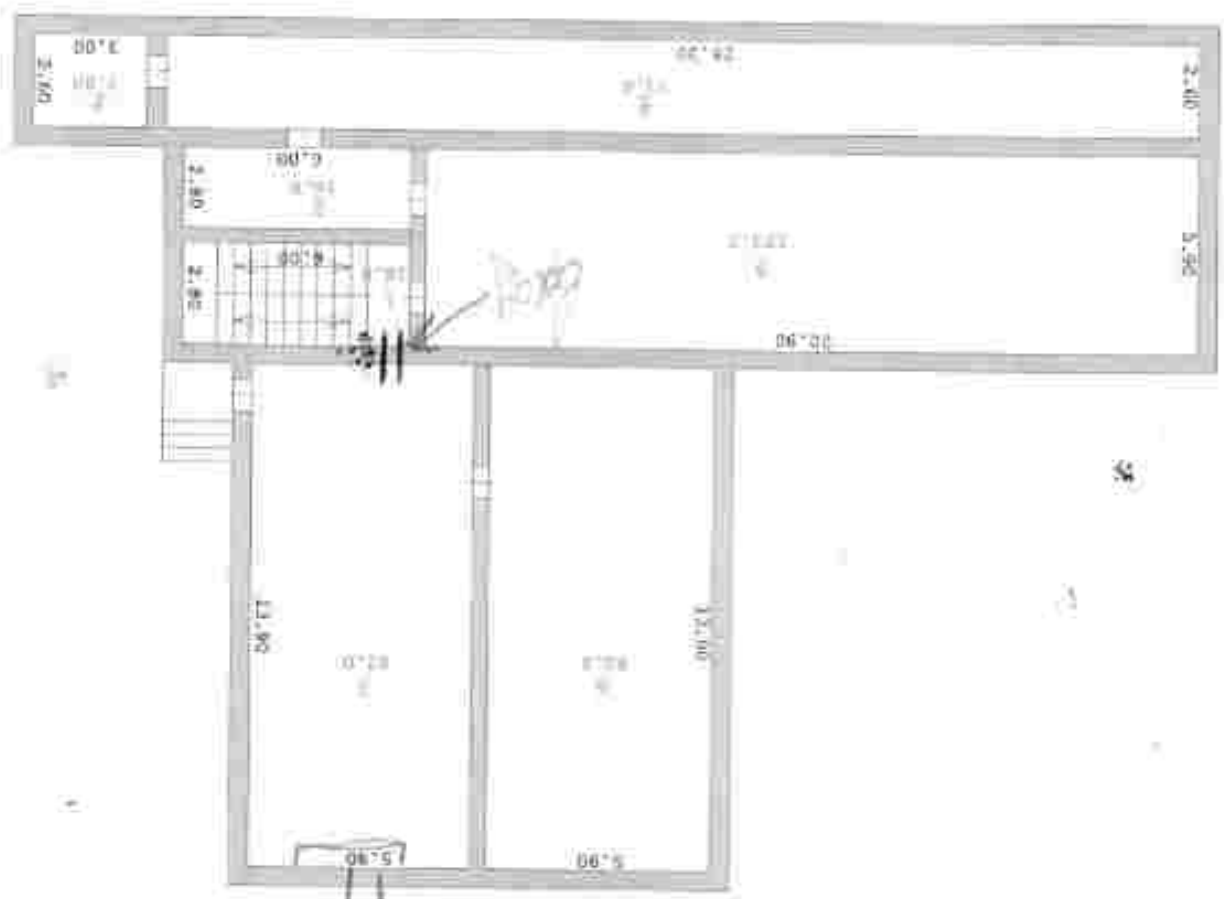




10/10 17002 AREA

Boydell

40			
DATE	1/10/11	PROJECT	1001
BY	...	SCALE	1:100
NO. 1		DATE	1/10/11
...	



B x 0.2
 89 years



PLAN OF FLOOR

PLAN OF FLOOR



Тіркелетін жылжымайтын мүлік объектісіне
(көппәтерлі тұрғын үйлер, офистер, өндірістік, сауда объектілері және т.б.)
ТЕХНИКАЛЫҚ ПАСПОРТ (Н-2) / ТЕХНИЧЕСКИЙ ПАСПОРТ (Ф-2)
на регистрируемые объекты недвижимости
(многоквартирные жилые дома, офисы, промышленные, торговые объекты и т.п.)

1. Облысы Область	Ақтөбе облысы Актобинская область
2. Ауданы Район	Қобда ауд., Өтек а.о. р-н Хобдинский, а.о. ОТЕКСКИЙ
3. Қала (кенті, елді мекені) Город (поселок, населенный пункт)	Өтек а. с. ОТЕК
4. Қаладағы аудан Район в городе	
5. Мекен-жайы Адрес	АСТАНА көш., 52-ст-е. ул. АСТАНА, ст-е 52.
6. Кадастрлық нөмір Кадастровый номер	02:033:031:002:2
7. Түгендеу нөмір Инвентарный номер	4824
8. Мақсат арналуы (жоспар бойынша литер) Целевое назначение (литер по плану)	қазандық (Б) котельная (Б)
9. Қордың санаты Категория фонда	тұрғын емес нежилой

(нежилойной, если вторичный объект расположен в многоквартирном жилом доме, необходимо указать "ВО в составе МКД")

ЖАЛПЫ МӘЛІМЕТТЕР / ОБЩИЕ СВЕДЕНИЯ

1. Сериясы, жобаның түрі Серия, тип проекта		8. Тұрғын емес үй-жайдың ауданы Площадь нежилых пом-ий	-
2. Қабат саны Число этажей	1	9. Пәтер саны Число квартир	-
3. Құрылыс ауданы Площадь застройки	113,5	10. Үй-жайлар, бөлмелер саны Число помещений, комнат	3
4. Ғимараттың ауқымы Объем здания	454	11. Қабырға материалы Материал стен	Силикатты кірпіш силикатный кирпич
5. Жалпы алаңы Общая площадь	94,8	12. Салынған жылы Год постройки	1990
6. Балконның, лоджияның және т.б. алаңы Площадь балкона, лоджии и т.б.	-	13. Табиғи тозу Физический износ	25
7. Тұрғын ауданы Жилая площадь	-		

реестровый № заказ 14-0215-206

Паспорт
Паспорт составлен

28.04.2014

ж. жасалған
г.

Филиал басқарушысының м. а.
И.о. Управляющего филиала (қолы / подпись)

Хаджиева М. З.

М.О.
М.П.



**ЖЕР УЧАСКЕСІНІҢ ЭКСПЛИКАЦИЯСЫ, М2
ЭКСПЛИКАЦИЯ ЗЕМЕЛЬНОГО УЧАСТКА, М2**

Жер бұйымы (өнертип) құжаттар бойынша / По земельным документам	Шығарынды пайдалануы бойынша / По фактическому использованию	Салынбаған аудан, м2 / Незастроенная площадь, м2															
		Салынбаған аудан, м2 / Застроенная площадь, м2		Жабдықталған аудандар/ оборудованные площадки								Жасыл отарлаулар/ зеленые насаждения					
		Бұрыныш / өскен	Басқа да салдар мен қызығарлық объектілер мен проникну постройкам и сооружениям	асфальт жабықтар / асфальтовое покрытие	Басқа да аяқпесті / прочие замоения	тоңпақ / трызт	Бұрыныш / өскен	Спорттық спортивные	Бақыраулық объектілер	Түршімдік хозяйственные	Бұрыныш / өскен	аяқпесті қонақ ауаны / площад деревьями	жеңілеті бақ/ плодовый сад	көпші аяқпесті / үй өсетін құрылыс	ағарту газоны	Басқа / прочие	
1		3	4	5	6	7	8	9	10	11	12	13	14	15	16	17	18

Негізгі және қызметтік құрылыстардың, суық жақпай салынғандардың,
подвалдардың, аула құрылыстарының, жолдардан тағайынлау мен сипаттамасы/
Назначение и характеристика основных и служебных строений,
подземных пристроек, подвалов, дворовых сооружений, замощений

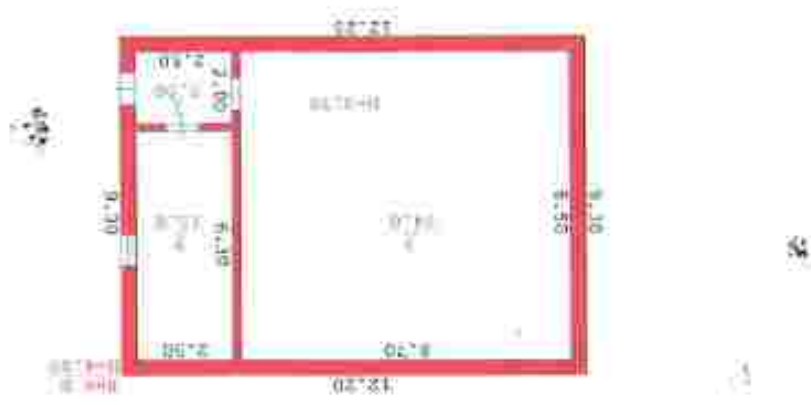
Жоспар бойынша литер / Литер по плану	Тағайындау / Назначение	Ауданы, м2 / Площадь, м2	Кодмен, м3 / Объем, м3	Тоғу / Ишсе, %	Конструктивтік элементтерінің сипаттамасы / Описание конструктивных элементов					
					іргетас / фундамент	қабырғалар және кілемдер / стены и перегородки	жабықталу/ перекрытия	төбе жабындысы/ крыша	сәлемдер / нола	ойықтар / проемы
1		3	4	5	6	7	8	9	10	11
Б	қалаңдық қорғасын	113,5	454	25	бетон бетон	Салықатты кірпіш	т-б-панталар ж/б плитты	қымаласыш сәлемдерді	бетон бетон	қарапайым шеңкелді
	Итого:	113,5	454							

Орындаған маман Арыкулдана А. С.
Выполнил специалист Т.А.Ә. алы / Ф.И.О. (өлшемі)

Филіал басқарушысының м. а. Халжынов М. З.
И.о. Управляющего филиалом Т.А.Ә. алы / Ф.И.О. (өлшемі)

28.04.2014 ж. жағдайына құрастырылған

NO. 1	1000	1000	1000
NO. 2	1000	1000	1000
NO. 3	1000	1000	1000
NO. 4	1000	1000	1000
NO. 5	1000	1000	1000
NO. 6	1000	1000	1000
NO. 7	1000	1000	1000
NO. 8	1000	1000	1000
NO. 9	1000	1000	1000
NO. 10	1000	1000	1000



См. № 1000/12 001



**ТҮРАҚТЫ ЖЕР ПАЙДАЛАНУ
ҚҰҚЫҒЫН БЕРЕТІН**

АКТ

**НА ПРАВО ПОСТОЯННОГО
ЗЕМЛЕПОЛЬЗОВАНИЯ**

№ 0022879

Жер учаскесінің кадастрлық нөмері: 02-033-031-002

Жер пайдаланушы: "Ақтөбе облыстық қаржы департаменті" мемлекеттік мекемесі, Ақтөбе облысы, Ақтөбе қаласы, Әбілхайыр хан даңғылы, 40

Жер учаскесіне тұрақты жер пайдалану құқығы

Жер учаскесінің алаңы: 1.3687 га

Жер учаскесін нысаналы тағайындау: "Өтек орта мектебі" ММ ғимаратына қызмет көрсету

Жер учаскесін пайдаланудағы шектеулер мен ауыртпалықтар: Жоқ

Жер учаскесінің бөлінуі: бөлінеді

Актінің берілу негізі: Өтек ауылдық округі әкімінің 2006 жылғы 10 қазандағы № 3 шешімі

8

Кадастровый номер земельного участка: 02-033-031-002

Землепользователь: Государственное учреждение "Департамент финансов Актюбинской области", Актюбинская область, г. Актюбе, проспект Абулхайыр-хана, 40

Право постоянного землепользования на земельный участок

Площадь земельного участка: 1.3687 га

Целевое назначение земельного участка: Обслуживание здания ГУ "Отекская средняя школа"

Ограничения в использовании и обременения земельного участка: Нет

Делимость земельного участка: делимый

Основание выдачи акта: Решение акима Отекского ауылдық округу от 10 октября 2006 года № 3

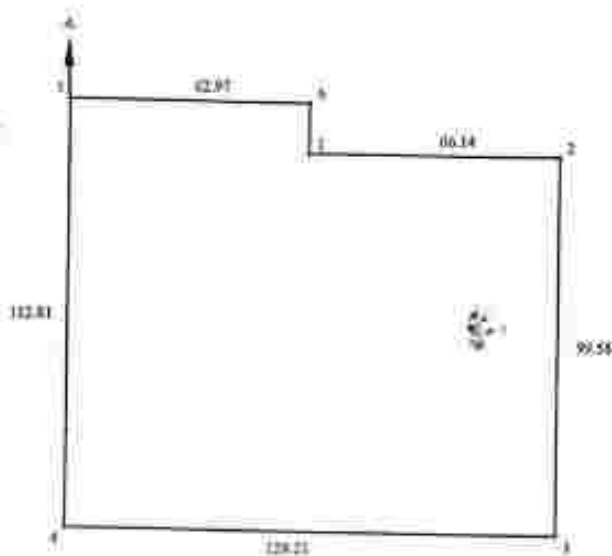
№ 02-033-031-002
№ 02-033
Учредитель (акционер)
Басшы

№ 0022879

Жер учаскесінің ЖОСПАРЫ
ПЛАН земельного участка

Учаскесінің орналасқан жері: Ақтөбе облысы, Қобда ауданы, Өтек ауылдық округі, Өтек селосы

Местоположение участка: Актюбинская область, Кобдинский район, Отекский аулный округ, село Отек



№	Сызықтардың ұзындығы
6-7	12.81

Шектесу тіндерінің сипаты
А-дан А-ға дейін: Өтек с. жерлері

Описание смежности
от А до А: земля с. Отек

Handwritten notes and signatures in blue ink, including the date 08.08.2012 and several illegible signatures.



МАСШТАБ 1 : 2000

**Жоспар шегіндегі бөтен жер пайдаланушылар (меншік иелері)
Посторонние землепользователи (собственники) в границах плана**

Жоспар дәрежесі № на плане	Жоспар шегіндегі жер пайдаланушылардың (меншік иелерінің) атауы: Наименование землепользователей (собственников) в границах плана	Аянды, га: Площадь, га
	жоқ нет	

Осы акті "АқтөбежерҒӨО" ЕМК Қобда аудандық ЖҚФ жасалды
Настоящий акт изготовлен Кобдинским районным ЗКФ ДПП "АқтөбНИПЦзем"



Утешова А.А.
Қолы, подпись

Утешова А.А.

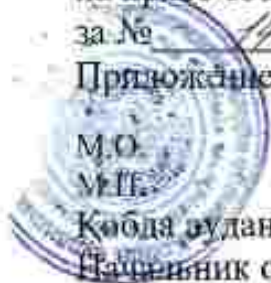
№ дәріске 200 б ж/г

Осы актіні беру туралы жазба жер учаскесіне меншіктік құқығын, жер пайдалану құқығын беретін актілер жазылатын Кітапта № 444 болып жазылды

Қосымша: жоқ

Запись о выдаче настоящего акта произведена в Книге записей актов на право собственности на земельный участок, право землепользования за № 444

Приложение: нет



Қобда ауданының жер қатынастары бөлімінің бастығы
Начальник отдела земельных отношений Кобдинского района

Камнев Ж.Т.
Қолы, подпись

Камнев Ж.Т.

№ б көшірме 200 б ж/г

Жер учаскесінің құқығын тіркеу туралы белгісі
Отметка о регистрации права на земельный участок



МЕНШІК ИЕСІ (ҚҰҚЫҚ ИЕСІ) ТУРАЛЫ МӘЛІМЕТТЕР
СВЕДЕНИЯ О СОБСТВЕННИКЕ (ПРАВООБЛАДАТЕЛЕ)

№ 002042741218

21.11.2014ж.

Кдастр нөмері/Кадастровый номер: 02:033:031:002; 02:033:031:002:1;
02:033:031:002:2

Жылжымайтын мүлік объектінің мекен-жайы Ақтөбе обл., Қобда ауд., Өтек а.о., Өтек а.,
Адрес объекта недвижимости АСТАНА көш., 52 ст-е .

Меншік иесі (құқық иесі)
Собственник (правообладатель)

Құқық пайда болу негіздемесі/
Основание возникновения права

"Қобда аудандық қаржы бөлімі"
мемлекеттік мекемесі

Акимат қаулысы (№ 7 - 18.01.2013ж.) - Тіркеу күні:
08.08.2007 16:13

Тұрақты жерді пайдалану құқығын беретін актілерді
мемлекеттік тіркеуден өткізу туралы жасалған
техникалық сипаттама (№ -- - 16.06.2014ж.) - Тіркеу
күні: 16.06.2014 10:00

Басшы


(қолы/подпись)
М.П.

Досжанова А.Т.

(тегі/фамилия, аты/имя, әкесінің аты/отчество)

«Бекітемін»

«Қобда аудандық қаржы бөлімі» ММ
басшысы

С.Орынбеков
2014 жыл



**«Қобда аудандық білім бөлімі» ММ-не қарасты «Өтек орта мектебі» ММ-нің техникалық төлқұжаты (Н-2) және тұрақты жерді пайдалану құқығын беретін актілерді мемлекеттік тіркеуден өткізу туралы жасалған
ТЕХНИКАЛЫҚ СИПАТТАМА**

Біз, төмендегі акт жасаушылар «Қобда аудандық білім бөлімі» ММ-нің басшысы Шабарова Р.К., бөлім заңгері Есенязова Б.М., бөлімнің бас есепшісі Қарабатырова Ж.А. болып осы актіні жасадық.

- «Өтек орта мектебі» ММ-нің директоры Жанжігітов Қ.Ш.

1. «Өтек орта мектебі» ММ-нің ғимараты 1990 жылы салынған Қобда ауданы, Өтек ауылдық округі, Өтек ауылы, Астана көшесі №52 ғимаратта орналасқан.

2. Кадастрлық нөмір-02:033:031:002:1

3. Түгендеу нөмірі-4824

4. Қордың санаты-тұрғын емес

Жалпы мәліметтер

1. Сериясы, жобаның түрі - -
2. Қабат саны, число этажей - 2
3. Құрылыс ауданы, площадь застройки - 1312,3/ 194,3/ 202,2
4. Ғимараттың ауданы, объем здания- 9055/ 680/ 708
5. Жалпы алаңы, общая площадь- 402,3/ 1970,5/ 158,7/ 129,7
6. Балконның, лоджияның және т.б. алаңы - -
7. Тұрғын ауданы, жилая площадь - -
8. Тұрғын емес үй- жайдың ауданы, площадь нежилых пом-ий-
9. Пәтер саны, число квартир-
10. Үй- жайлар, бөлмелер саны, число помещений, комнат- 72
11. Қабырға материалы, материал стен- силикатты кірпіш/ силикатный кирпич
12. Салынған жылы, год постройки- 1990 ж.
13. Табиғи тозу, физический износ- 25

Тұрақты жерді пайдалану құқығын беретін АКТ №0022879, жер учаскесінің кадастрлық нөмірі-02:033:031:002

Өтек ауылдық округ әкімінің 2006 жылғы 10 қазандағы №3 шешімі.

Жер учаскесі : бөлінеді

Төлқұжат / тех паспорт/: бар

Акт жасаушылар:

Бөлім басшысы:

Шабарова Р.К.

Заңгер:

Есенязова Б.М.

Бас есепші:

Қарабатырова Ж.А.



ТҮРАҚТЫ ЖЕР ПАЙДАЛАНУ
ҚҰҚЫҒЫН БЕРЕТІН

АКТ

НА ПРАВО ПОСТОЯННОГО
ЗЕМЛЕПОЛЬЗОВАНИЯ

№ 0022879

Жер учаскесінің кадастрлық нөмірі: **02-033-031-002**

Жер учаскесіне тұрақты жер пайдалану құқығы

Жер учаскесінің алаңы: **2,0578 га**

Жердің санаты: **елді мекендердің жерлері (қалалар, поселкелер және ауылдық елді мекендер)**

Жер учаскесін нысаналы тағайындау:

"Өтек мектеп-балабақшасы" ММ-нің ғимаратына қызмет көрсету

Жер учаскесін пайдаланудағы шектеулер мен ауыртпалықтар:

жоқ

Жер учаскесінің бөлінуі: **бөлінеді**

»

Кадастровый номер земельного участка: **02-033-031-002**

Право постоянного землепользования на земельный участок

Площадь земельного участка: **2,0578 га**

Категория земель: **земли населенных пунктов (городов, поселков и сельских населенных пунктов)**

Целевое назначение земельного участка:

обслуживание здания ГУ "Отекская школа-сад"

Ограничения в использовании и обременения земельного участка:

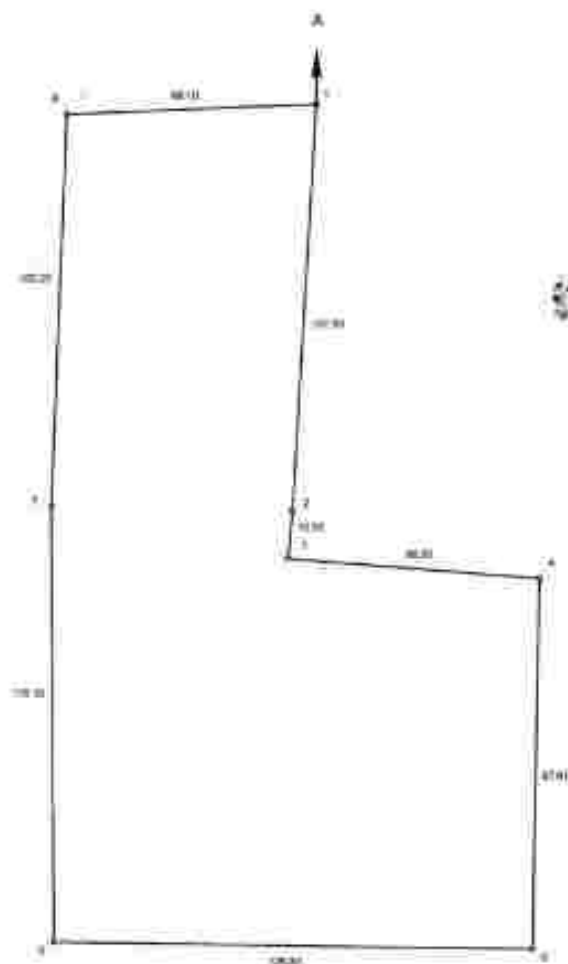
нет

Делимость земельного участка: **делимый**

№ 0022879

Жер учаскесінің ЖОСПАРЫ План земельного участка

Учаскесінің мекенжайы, мекенжайының тіркеу коды (ол бар болған кезде):
Ақтөбе облысы, Қобда ауданы, Өтек ауылдық округі, Өтек ауылы
Адрес, регистрационный код адреса (при его наличии) участка:
Актюбинская область, Кобдинский район, Отекский аульный округ, аул Отек



Шеңбері уішесерінің кадастрлық нөмірлері (ер санаттары)
А-дан А-ға дейін; Өтек ауылдық округі, Өтек ауылдық округі

Кадастрлық нөмірі (категориясы) емелілік учаскесі
от А до А; землі аулы Өтек, Өтек ауданы округі

МАСШТАБ 1:2000

**Жоспар шегіндегі бөтен жер учаскелері
Посторонние земельные участки в границах плана**

Жоспар дағы № та шіне	Жоспар шегіндегі бөтен жер учаскелерінің кадастрлық нөмірлері Кадастровые номера посторонних земельных участков в границах плана	Аяны, га Площадь, га
	ЖОҚ НЕТ	
8		

Осы акт «ЖерҒӨО» РМК Ақтөбе филиалының Қобда аудандық бөлімшесімен дайындалды
Настоящий акт изготовлен Кобдинским районным отделением Актюбинского филиала
М.П. «НЦЗем»



А.А. Утешова

20/12 ж/г '05' қарсаңы

Осы актіні беру туралы жазба жер учаскесіне меншіктік құқығын, жер пайдалану құқығын беретін актілер жазылатын Кітапта № _____ болып жазылды

Қосымша: жоқ

Запись о выдаче настоящего акта произведена в Книге записей актов на право собственности на земельный участок, право землепользования за № 167.

Приложение: нет

М.О.
М.П.



"Қобда аудандық жер қатынастары бөлімі» ММ-нің бастығы
Начальник Г.У. «Отдел земельных отношений Кобдинского района"

(Signature)
КОЛМ, ПОДПИСЬ

А.Х. Сердалиев 20/12 ж/г '22' қарсаңы

Шектесулерді сипаттау жөніндегі ақпарат жер учаскесіне сәйкестендіру құжатын дайындаған сәтте күшінде

Описание смежеств действительно на момент изготовления идентификационного документа на земельный участок



**МЕНШІК ИЕСІ (ҚУҚЫҚ ИЕСІ) ТУРАЛЫ МӘЛІМЕТТЕР
СВЕДЕНИЯ О СОБСТВЕННИКЕ (ПРАВООБЛАДАТЕЛЕ)**

№ 11/0.18/292

11.07.2011 ж/т

Кадастр номері/Кадастровый номер: 02:033:031:002

Жылымайтын мүлік объектінің мекен-жайы
Адрес объекта недвижимости

обл. Актюбинская, р-н ХОБДИНСКИЙ, с.о. ОТЕКСКИЙ

Меншік иесі (құқық иесі)
Собственник (правообладатель)

Құқық пайда болу негіздемесі/Основание возникновения права

Государственное учреждение
"ОТЕКСКАЯ ШКОЛА-САД"

Постановление Акимата (№ 47 от 24.02.2010г.) - Дата
регистрации: 04.07.2011 11:10:46

Бастық
Начальник

Орындаушы
Исполнитель



Досжанова А.Т.
(құқық қорғаушы, ағылшын, орыс тілді ағылшын тілінде)

Досжанова А.Т.
(құқық қорғаушы, ағылшын, орыс тілді ағылшын тілінде)

Досжанова А.Т.
(құқық қорғаушы, ағылшын, орыс тілді ағылшын тілінде)

Номер записи 11/0.18/292

ҚАЗАҚСТАН РЕСПУБЛИКАСЫНЫҢ
ӘДІЛЕТ МИНИСТРЛІГІ
АКТӨБЕ ОБЛЫСЫ ӘДІЛЕТ
ДЕПАРТАМЕНТІНІҢ ҚОБДА
АУДАНЫ ӘДІЛЕТ БАСҚАРМАСЫ



МИНИСТЕРСТВО ЮСТИЦИИ
РЕСПУБЛИКИ КАЗАХСТАН
УПРАВЛЕНИЕ ЮСТИЦИИ
КОБДИНСКОГО РАЙОНА
ДЕПАРТАМЕНТА ЮСТИЦИИ
АКТЮБИНСКОЙ ОБЛАСТИ

МЕНШІК ИЕСІ (ҚҰҚЫҚ ИЕСІ) ТУРАЛЫ МӘЛІМЕТТЕР
СВЕДЕНИЯ О СОБСТВЕННИКЕ (ПРАВООБЛАДАТЕЛЕ)

19.06.2014г.

№ 002042741218

Кадастр нөмері/Кадастровый номер: 02:033:031:002

Жылжымайтын мүлік объектінің мекен-жайы обл. Актюбинская, р-н Хобдинский, а.о.
Адрес объекта недвижимости ОТЕКСКИЙ, с. ОТЕК, ул. АСТАНА, ст-е 52.

Меншік иесі (құқық иесі)
Собственник (правообладатель)

Құқық пайда болу негіздемесі/
Основание возникновения права

Государственное учреждение
"Кобдинский районный отдел
финансов"

Постановление Акимата (№ 7 от 18.01.2013г.) - Дата
регистрации: 16.06.2014 16:13

Басшы



Жанова А.Т.

(қолы/подпись) (фамилия, аты/имя, әкесінің аты/отчество)

Аб-на Барысқызы
Жанова